



北京奔驰-戴姆勒·克莱斯勒汽车有限公司
BEIJING BENZ-DAIMLERCHRYSLER AUTOMOTIVE CO.,LTD



行业：汽车制造

应用需求：全面预算

解决方案：Hyperion

Planning



北京奔驰-戴姆勒·克莱斯勒汽车有限公司(以下简称北京奔驰)概况

北京奔驰地址：北京经济技术开发区博兴路8号
邮编：100176

成立时间：2005年8月8日（其前身是北京吉普汽车有限公司，创立于1983年5月5日）

第一期工程建设规模和生产能力：21万平方米和年产10万辆车；二期工程结束达到年产30万辆。

行业地位：在国内生产的三大世界豪华轿车之一的世界级生产工厂。

战略经营单位：SUV（吉普），MG（奔驰系列）和CG（克莱斯勒系列）

用四个月的时间建设成北京奔驰的经营计划和预算的基本应用系统：

在实施 Hyperion Planning 软件系统之前，作为一个在原有合资企业基础上改造而新成立的企业，北京奔驰公司原来采用 Excel 软件编制企业的经营计划和预算；但是，德方计划控制总监德克·布莱德先生深知使用 Excel 做计划预算仅仅是权宜之计，从公司的长远目标考虑，需要一个能处理不同“计划周期”（情境）和进行多版本管理的、专门的企业经营计划和预算软件系统，该系统除了能处理预算指标（科目）、情境和版本这些维度外，还应能处理不同类型预算主体、多币种、不同会计准则，报告期间和当期或累计数值；该系统还应有集成会计核算系统和业务系统数据的能力，以便比较和分析实际和计划的数据。

分期实施，先解决基本应用问题 我们在与布莱德先生的合作中身切地感受到了德国人的“工程师”式的务实精神，经过双方的初步需求分析，明确了将项目分为两期，在第一期（2006年10月底结束）仅解决“基本版”的计划预算问题；第二期“拓展版”解决剩余的问题如零部件的成本预算、与未来上线的 SAP 系统的数据集成的问题。“基本版”的计划预算系统实现以下主要应用点：

■以三大战略经营单位 SUV、MG 和 CG 及其下属的车型所构成的预算主体（利润中心）的边际贡献和毛利的计划预算，以及相关存货水平、生产成本、应收账款和销售产生的现金流入的计划预算。

■完成成本中心成本费用的预算数归集、资本支出及其折旧摊销预算数按成本中心和战略经营单位的直接录入、计算和归集、变动和固定制造费用按预设条件的划分以及成本费用中心的预算成本费用按照预设的分摊基数，向三大战略经营单位的分摊。

■三大战略经营单位及北京奔驰整体的预计资产



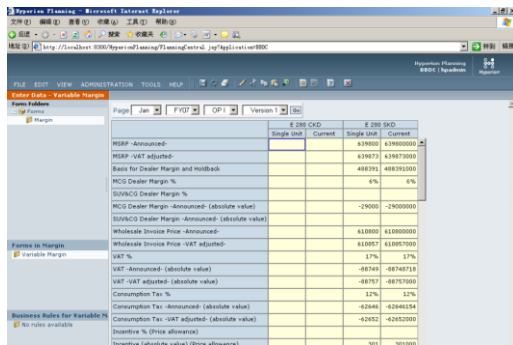
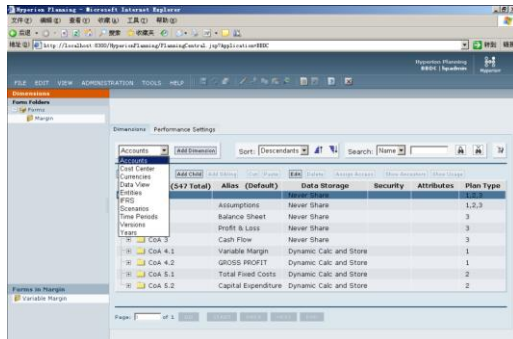
负债表、预计利润表和预计现金流量表。

- 根据需要，分别以系统表单录入、Excel 导入和规范的纯文本文件导入的方式录入和集成计划预算数据和实际数据。
- 实现“计划周期”（见下图）中当年按月的各实际数估计（预测）、中期预算第一年按月的经营预算、第二年按年的经营预算和第三年按年的经营预算。
- 实现实际数与计划数的基本对比分析。

Years	2006	2007	2008	2009
Planning Period				
Feb	EA I			
May	EA II			
Aug - Oct	OP incl. EA III	monthly values	yearly values	yearly values

附注:EA 表示估计实际数;OP 表示经营计划。

系统实现的部分用户界面:



今后的发展:

- 实现对汽车零部件（或 BOM）的成本预算;
- 根据需要决定是否进行建设项目或其他项目的项目成本预算;
- 在 SAP 财务核算（第一期项目实施时数据集成的对象是用友 U8 的财务核算软件）和业务系统上线之后,实现与 SAP 系统的数据集成。